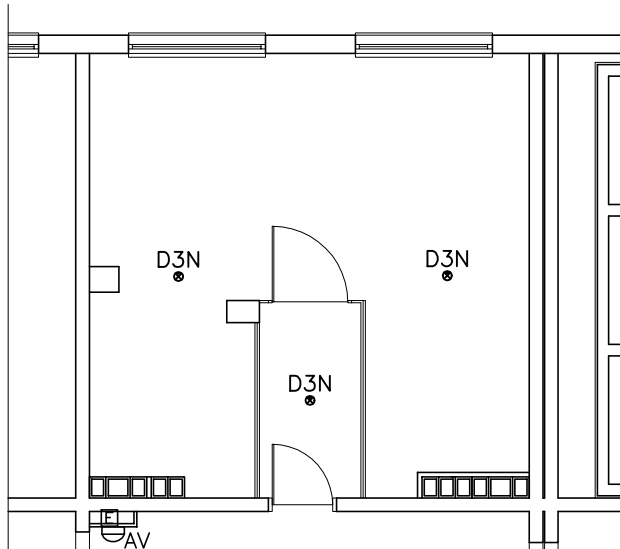


DSF2	819
	1019



UWAGA:

POMIESZCZENIA PRZEDSTAWIONE NA NINIEJSZYM RYSUNKU ODBIEGAJĄ FUNKCJĄ OD POZOSTAŁYCH POMIESZCZEŃ NA KONDYGNACJACH POWTARZALNYCH

POMIESZCZENIE 1019 – POMIESZCZENIA "CICHEJ NAUKI", POMIESZCZENIA 819 – PRALNIA

POMIESZCZENIE PRALNI I "CICHEJ NAUKI"

INSTALACJĘ ZASILAJĄCĄ DLA LAMP OŚWIETLENIA EWAKUACYJNEGO
WYKONAĆ PRZEWODEM 3*1,5 mm² (L, N, PE)

UKŁAD SIECI TN-S

PIĘTRO 8, 10

Nazwa i adres jednostki projektowej							PRACOWNIA PROJEKTOWO-BUDOWLANA MAREK LINKA ul. Dzieńcotowa 28 85-440 Bydgoszcz tel. 601-936-096 mail: malipra@wp.pl		
Inwestor				Nazwa i adres obiektu budowlanego					
UNIwersytet Technologiczno – Przyrodniczy im. JANA I JĘDRZEJA ŚNIADECKICH Ul. Prof. S. Kaliskiego 12-14 85-796 Bydgoszcz				DOM STUDENTA DSF-2 przy ul. Prof. S. Kaliskiego 12- 14 w Bydgoszczy					
tytuł rysunku	Nr rys.	Funkcja / Imię i nazwisko			Specjalność	Nr uprawnień	Podpis	Data	
PLAN INSTALACJI OŚWIETLENIA EWAKUACYJNEGO	5	PROJEKTANT inż. Marek Linka			instal. elektr.	WBPP-NB -7210/1/82		30.10. 2013	
FAZA	Projekt wykonawczy	1/1						Skala	